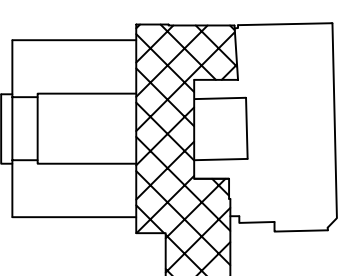



☐ A PÁLENÁ PREJZOVÁ STŘEŠNÍ KRYTINA KLADENÁ DO MALTY  
☐ B STŘEŠNÍ KRYTINA Z ASFALTOVÝCH MODIFIKOVANÝCH PÁSLŮ

- POZNÁMKA:**  
- PO ZPŘÍSTUPNĚNÍ VŠECH KLEMPŘÍSKÝCH PRVKŮ BUDE ZHODNOCEN JEJICH STÁVAJÍCÍ STAV A UPŘESNĚN SE ROZSAH DEMONTÁŽE. UPŘEDNOSTŇUJE SE REPASE STÁVAJÍCÍCH MĚDĚNÝCH PRVKŮ PŘED JEJICH VYMĚNOU.



 optional Investing a Investment	vyraboval	J. Zdražil, Ing. Bognuaj, Ing. Mtkvička, Ing. Hornek	zak. č.	
	ověřil	Ing. P. Bognuaj	stupeň	DPS
	stavebník	Pardubický kraj	datum	12.2018
stavba	OPRAVA VALBOVÉ STŘECHY HISTORICKÉ BUDOVY Střední průmyslová škola potravinářství a služeb Pardubice, nám. Republiky 116 Pardubice - Zelené Předměstí, k.ú. Pardubice, p.p.č. st. 280/1			
	formát	4A4	měřítko	1:100
obsah	PŮDORYS STŘECHY - STÁVAJÍCÍ STAV, BOURÁNÍ			
	část	D.1.1.	č. výkresu	4.